

La arquitectura moderna en las hidroeléctricas

Escrito por Administrator

Miércoles 24 de Noviembre de 2010 00:00



Sorprendente y bello diseño arquitectónico de la planta hidroeléctrica Kempen (Alemania) realizado por la empresa Becker Architekten. La arquitectura siempre ha estado presente en los proyectos hidroeléctricos, especialmente a lo largo del siglo pasado cuando se puso de manifiesto el fenómeno del "gigantismo" tanto en las obras hidráulicas y civiles, así como en los equipos de generación (turbinas y generadores).

En ese periodo la arquitectura encontró su espacio de trabajo más al interior de la casa de máquinas; decorando con bellos murales las plantas hidroeléctricas mexicanas o con refinados y costosos marmoles las plantas hidroeléctricas europeas. Sin embargo, al menos de parte nuestra, este es el primer diseño en este estilo, sacando su impacto arquitectónico a los exteriores. El arquitecto que la diseñó se inspiró en las líneas de corriente, que corresponden a un enfoque teórico en la hidráulica o las que son observables en flujo laminar (régimen en el que nunca operan las hidroeléctricas ni los cursos naturales de agua) en los modelos a escala reducida.

Lamentablemente y a pesar de que hemos buscado información técnica sobre esta magnífica obra no hemos encontrado nada al respecto, esperamos en un futuro próximo completar esta información.

De la simple observación de la planta podemos establecer, muy superficialmente, que se trata de un aprovechamiento hidroeléctrico de paso en un río; presenta una pequeña presa (respecto a su altura) tipo vertedor, luego se observa un canal lateral relativamente angosto que bien podría ser o prestrarse para ser un esclusa para pequeños botes (asumimos que debería tratarse de una esclusa considerando que la mayoría de los ríos alemanes son navegables, aunque aparentemente más parece tener una función decorativa), finalmente se puede observar una obra en el margen derecho (desde el punto de vista de un observador mirando hacia aguas abajo) que asumimos es la casa de máquinas.

A partir de unas vistas arquitectónicas, en planta y en corte, se puede observar en la casa de máquinas la disposición de dos turbinas tipo Kaplan (se deduce por la carga hidráulica y la

La arquitectura moderna en las hidroeléctricas

Escrito por Administrator

Miércoles 24 de Noviembre de 2010 00:00

forma de la carcasa de la turbina).

No queda más que presentar las fotografías y láminas que obtuvimos de la revista World Architects, con la esperanza (reiteramos) de conseguir más adelante algo de información técnica.

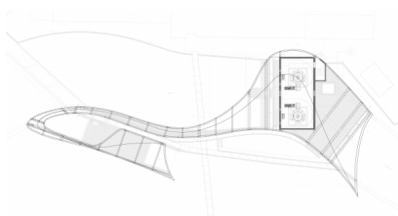
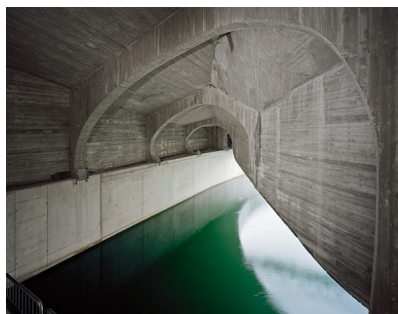
La fotografías corresponden a Brigida González de Stuttgart y los interesados pueden visitar las páginas de [World Architects Review](#) para leer en idioma alemán una descripción arquitectónica, por Cristian Holl, de esta magnífica obra.



La arquitectura moderna en las hidroeléctricas

Escrito por Administrator

Miércoles 24 de Noviembre de 2010 00:00



La arquitectura moderna en las hidroeléctricas

Escrito por Administrator

Miércoles 24 de Noviembre de 2010 00:00

